



Bagger-Anbaugeräte Excavator Mounted Attachments

HVR Vibratoren / Vibrators

BA Bohrantriebe / Auger Drives

RDV Rohrdrehvorrichtungen /
Casing Twisters



HVR • BA • RDV

Baggeranbauvibratoren

Add-on vibrators for excavators

Technische Daten HVR ¹ / Technical data HVR ¹

| | | | HVR 30 | HVR 45 |
|-----------------------------|--|-------------------|---------|---------|
| Standardklemmzange | Standard clamp assembly | | EKZ 480 | EKZ 480 |
| Statisches Moment | Static moment | kgm | 3 | 4,5 |
| Dynamische Masse | Dynamic mass | kg | 650 | 815 |
| Nenndrehzahl | Nominal revolutions | min ⁻¹ | 3000 | 2460 |
| Fliehkraft bei Nenndrehzahl | Centrifugal force at nominal frequency | kN | 300 | 300 |
| Statische Zugkraft max. | Static extraction force max. | kN | 40 | 40 |
| Arbeitsdruck | Nominal oil pressure | MPa | 32 | 32 |
| Hydr. Volumenstrom | Hydraulic flow rate | l/min | 90 | 130 |
| Hydr. Leistung bei p max. | Hydraulic power at p max. | kW | 50 | 70 |
| Gesamtgewicht | Total weight | kg | 945 | 1160 |
| Transportgewicht | Transport weight | kg | 1030 | 1240 |
| Empfohlenes Rammgutgewicht | Recommended weight of pile elements | kg | 600 | 1100 |

Technische Daten HVR ¹ / Technical data HVR ¹

| | | | HVR 60 | HVR 85 | HVR 100 |
|-----------------------------|--|-------------------|---------|---------|---------|
| Standardklemmzange | Standard clamp assembly | | EKZ 480 | SKZ 680 | SKZ 680 |
| Statisches Moment | Static moment | kgm | 6 | 8,5 | 10 |
| Dynamische Masse | Dynamic mass | kg | 950 | 1535 | 1570 |
| Nenndrehzahl | Nominal revolutions | min ⁻¹ | 2460 | 2300 | 2135 |
| Fliehkraft bei Nenndrehzahl | Centrifugal force at nominal frequency | kN | 400 | 500 | 500 |
| Statische Zugkraft max. | Static extraction force max. | kN | 40 | 80 | 80 |
| Arbeitsdruck | Nominal oil pressure | MPa | 32 | 32 | 32 |
| Hydr. Volumenstrom | Hydraulic flow rate | l/min | 196 | 245 | 312 |
| Hydr. Leistung bei p max. | Hydraulic power at p max. | kW | 100 | 130 | 170 |
| Gesamtgewicht | Total weight | kg | 1300 | 2040 | 2100 |
| Transportgewicht | Transport weight | kg | 1380 | 2250 | 2310 |
| Empfohlenes Rammgutgewicht | Recommended weight of pile elements | kg | 1500 | 1900 | 2500 |

Technische Daten / Technical data

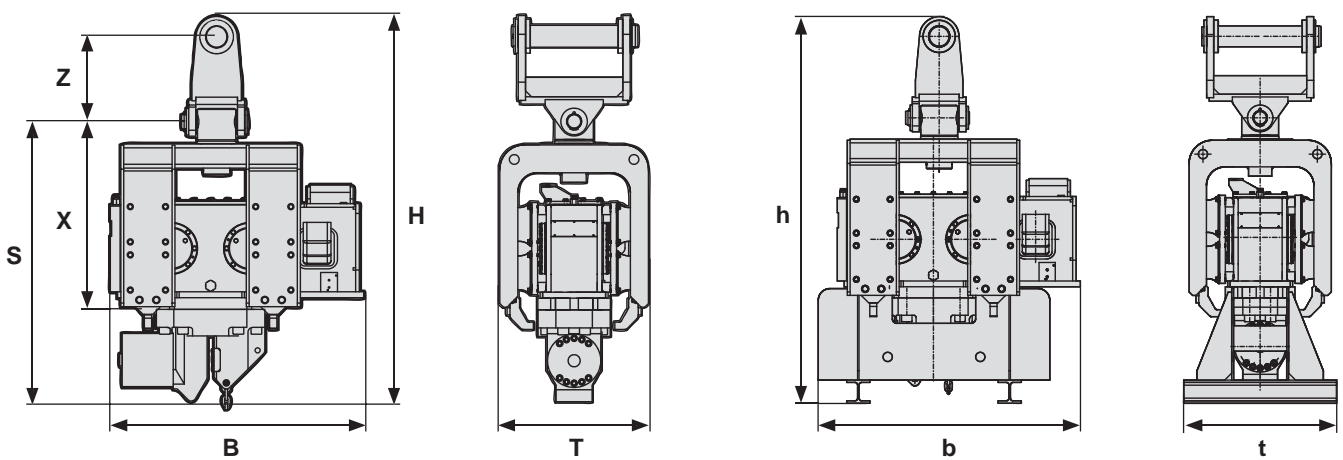
| HVR Klemmzangen / HVR clamp assemblies | | | EKZ 480 | SKZ 480 | SKZ 680 |
|--|------------------------------|-----|---------|---------|---------|
| Zulässige Fliehkräfte bis max. | For centrifugal forces up to | kN | 400 | 400 | 565 |
| Klemmkraft | Clamping force | kN | 480 | 480 | 680 |
| Klemmdruck | Clamping pressure | bar | 240 | 240 | 240 |
| IPB min. | I-beam min. | mm | 180 | 240 | 280 |
| Gewicht | Weight | kg | 220 | 285 | 510 |

¹ mit Standardklemmzange und Baggeranschluss (ca. 80 kg)

¹ with standard clamp assembly and excavator connection (ca. 80 kg)

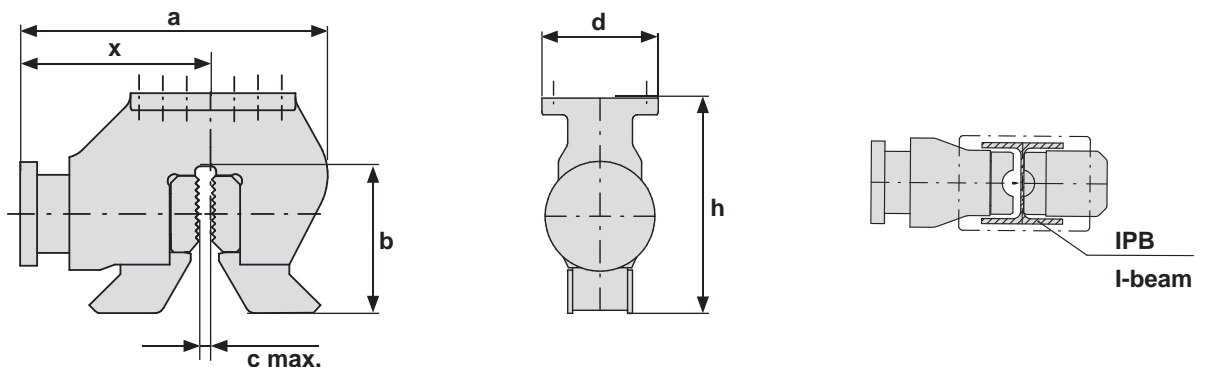
Maße HVR ¹ / Dimensions HVR ¹

| | | HVR 30 | HVR 45 | HVR 60 | HVR 85 | HVR 100 |
|---|----|--------|--------|--------|--------|---------|
| H | mm | 1560 | 1600 | 1640 | 1865 | 1865 |
| B | mm | 1020 | 1065 | 1170 | 1445 | 1445 |
| T | mm | 610 | 615 | 615 | 750 | 750 |
| S | mm | 1120 | 1160 | 1200 | 1430 | 1430 |
| X | mm | 740 | 780 | 820 | 845 | 845 |
| Z | mm | 352 | 352 | 352 | 352 | 352 |
| Transportmaße / transport dimensions | | | | | | |
| h Höhe / height | mm | 1670 | 1675 | 1715 | 1965 | 1965 |
| b Breite / width | mm | 1095 | 1150 | 1190 | 1480 | 1480 |
| t Tiefe / depth | mm | 660 | 660 | 660 | 1030 | 1030 |



Maße Klemmzange / Dimensions clamp assemblies

| | | HVR | | |
|----------|----|---------|---------|-----------------------------------|
| | | EKZ 480 | SKZ 480 | SKZ 680 |
| a | mm | 610 | 740 | 890 |
| b | mm | 270 | 310 | 425 |
| c | mm | 32 | 30 | 40 ¹ / 27 ² |
| d | mm | 300 | 350 | 350 |
| h | mm | 380 | 430 | 595 |
| x | mm | 385 | 515 | 575 |



¹ mit Standardklemmzange und Baggeranschluss (ca. 80 kg)
¹ with standard clamp assembly and excavator connection (ca. 80 kg)

HVR • BA • RDV

Baggeranbaubohrantriebe BA ohne Betonierdurchgang

Excavator mounted add-on auger drives BA without concrete passage

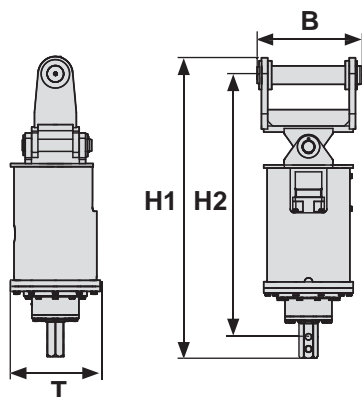
Technische Daten BA / Technical data BA

| | | | BA 1200 | BA 2200 |
|---|--|-------------------|---------|-----------|
| Drehmoment | Torque | daNm | 1200 | 2200 |
| Drehzahl | Revolutions | min ⁻¹ | 73 | 50 |
| statische Zugkraft max. | Static extraction force max. | kN | 120 | 200 |
| hydraulischer Volumenstrom | Hydraulic flow rate | l/min | 220 | 220 |
| Ölbedarf pro Umdrehung | Required oil quantity per rotation | l | 3,0 | 4,4 |
| max. hydr. Leistung | Max. hydr. power at auger drive | kW | 90 | 60 |
| Arbeitsdruck | Nominal oil pressure | MPa | 30 | 32 |
| Gesamtgewicht / Transportgewicht | Total weight / transport weight | kg | 430 | 600 / 700 |
| 6-kant Anschluss (SW - Z als Zapfen) | Hexagon connection (SW - Z male socket) | mm | 80 | 80 |

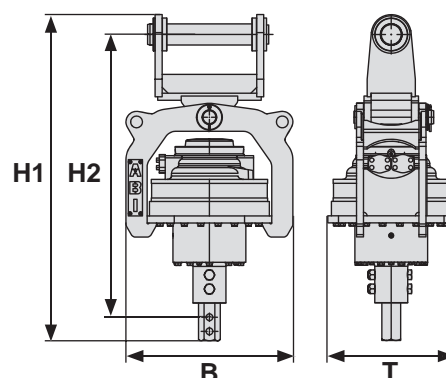
Maße BA / Dimensions BA

| | | BA 1200 | BA 2200 |
|--|----|---------|---------|
| H1 | mm | 1480 | 1390 |
| H2 | mm | 1290 | 1205 |
| B | mm | 515 | 710 |
| T | mm | 440 | 540 |
| Transportmaße (inkl. Transportgestell) / transport dimensions (incl. transport frame) | | | |
| Höhe / height | mm | 1270 | 1565 |
| Breite / width | mm | 800 | 900 |
| Tiefe / depth | mm | 710 | 710 |

BA 1200



BA 2200



Rohrdrehvorrichtungen RDV

Casing twisters RDV

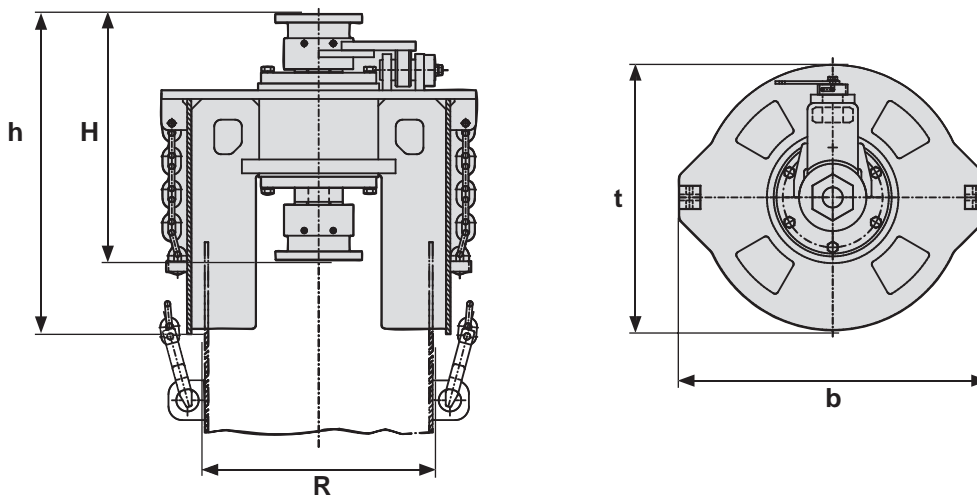
Technische Daten RDV ¹ / Technical data RDV ¹

| | | | RDV 400-660 | RDV 500-820 |
|--|--|------|-------------|-------------|
| Drehmomentaufnahme max. | Torque max. | daNm | 4500 | 4500 |
| statische Zugkraft max. | Static extraction force max. | kN | 160 | 160 |
| Gesamtgewicht | Total weight | kg | 620 | 720 |
| 6-kant Anschluss (SW - M als Muffe) | Hexagon connection (SW - M female socket) | mm | 80 / 100 | 80 / 100 |
| Rohrdurchmesser | Casing diameter | mm | 400 - 660 | 500 - 820 |

Maße RDV / Dimensions RDV

| | | | RDV 400-660 | RDV 500-820 |
|---|----------------|----|-------------|-------------|
| H | | mm | 735 | 735 |
| R | | mm | 400 - 660 | 500 - 820 |
| Transportmaße / transport dimensions | | | | |
| h | Höhe / height | mm | 945 | 945 |
| b | Breite / width | mm | 915 | 1065 |
| t | Tiefe / depth | mm | 790 | 940 |

RDV



¹ kardanische Aufhängung erforderlich / cardanic suspension required

HVR • BA • RDV

ABI Baggeranbaugeräte

ABI Excavator Mounted Attachments

Die ABI Baggeranbaugeräte für Hydraulikbagger werden für die Ausführung von kleineren Ramm- und Bohrarbeiten eingesetzt. Zu den größten Vorzügen zählen die einfache Handhabung sowie sehr kurze Rüstzeiten. Vor allem bei Bauvorhaben mit beschränkter Kopffreiheit,

The ABI excavator attachments for hydraulic excavators are used for small pile driving and drilling work. The main advantages include simple handling and very short set-up times. In reduced working areas, especially on con-

beengten Baustellenverhältnissen und schlecht zugänglichen Baustellen wie z. B. in Gebäuden, Industriehallen, unter Brücken usw. kommt der geringe Arbeitsplatzbedarf der Baggeranbaugeräte zum Tragen.

struction projects with limited headroom and cramped conditions additionally poor access such as in buildings, industrial warehouses, under bridges, etc. the excavator mounted attachments demonstrate their advantages.

HVR Vibratoren

- zum Einbringen und Ziehen von Spundwandprofilen, Kanaldielen, Stahlprofilen, Trägern, Stahlrohren und Vollverdrängerprofilen
- Ausrichtung des Rammguts in beiden Achsen dank der kardanischen Aufhängung
- Schmale Konstruktion ermöglicht das Einbringen von Spundwandprofilen in einer stehenden Dielenwand

HVR Vibrators

- for the driving and extracting of sheet piles, trench sheets and steel profiles, H&I beams, casings, and full displacement mandrels
- easy alignment of pile elements in both axes due to the cardanic connection
- slim design of the vibrator enables pile driving and extracting between existing driven sheet piles



Bild: Anbauvibrator HVR 45 angebaut über Standard-Adapter

Photo: Add-on vibrator HVR 45 mounted with standard adapter



Bild: Anbauvibrator HVR 60 mit Löffelstielverlängerung und Schnellwechseleinrichtung

Photo: Add-on vibrator HVR 60 with stick boom extension and quick coupling system

BA Bohrantriebe und RDV Rohrdrehvorrichtungen

- zur Durchführung von Entspannungs- und Sondierbohrungen, Bohrungen für Trägerverbau, Injektionsbohrungen und Baugrundverbesserungen sowie Brunnenbohrungen
- verrohrtes Bohren mit Rohrdurchmessern bis zu 820 mm

BA Auger Drives and RDV Casing Twisters

- for pre-drilling and ground investigation, drilling for soldier beams, injection drilling, soil improvement and well drilling
- cased drilling for diameters up to 820 mm



Bilder: Bohrantrieb BA 2200 mit Rohrdrehvorrichtung RDV 400-660 angebaut über eine Schnellwechseleinrichtung (oben), Bohrantrieb BA 2200 mit Endlosschnecke (rechts)

Photos: Auger drive BA 2200 with casing twister RDV 400-660 mounted with quick coupling system (above), Auger drive BA 2200 with continuous flight auger (right)

Anbau an Hydraulikbagger

Die Baggeranbaugeräte werden an den Löffelstiel eines Hydraulikbaggers mittels eines Adapters bzw. einer Schnellwechseleinrichtung durch die Bordhydraulik angetrieben und von der Fahrerkabine aus bedient.

ABI bietet zwei Adapterversionen für den Bagger-Löffelstiel (Faust und Gabel) sowie ein Schnellwechselssystem. Die Verwendung von bereits vorhandenen Schnellwechselssystemen muss vorab durch ABI geprüft und genehmigt werden.

Set-up on hydraulic excavator

The excavator attachments are attached to the stick/arm of a hydraulic excavator by means of an adapter or a quick coupling system and driven by the hydraulics on-board and operated from the driver's cab.

ABI offers two adapter versions for the excavator stick/arm (box and fork) as well as a quick coupling system. The use of existing quick coupling systems must be checked and approved in advance with ABI.





Weitere Informationen erhalten Sie bei Ihrem ABI Verkäufer. Oder besuchen Sie uns im Internet unter: www.abi-gmbh.de. Änderungen in Konstruktion und Ausstattung sind vorbehalten. Die Angaben in diesem Prospekt sind als annähernd zu betrachten. Die Abbildungen können auch Sonderausstattungen enthalten, die nicht zum serienmäßigen Lieferumfang gehören. Nicht dargestellte Ausstattungsvarianten können zu Änderungen der technischen Daten führen. Vervielfältigung dieses Dokuments und Verwertung seines Inhalts, auch auszugsweise, sind verboten, soweit nicht ausdrücklich gestattet. Zuwiderhandlungen verpflichten zu Schadensersatz.

For further information please contact your ABI sales assistant or visit us on the Internet at www.abi-gmbh.de. Design subject to modifications. The details in this leaflet have to be regarded as approximate. The illustrations in this brochure show some special designs which are not part of the standard scope of supply. Not represented equipment variants can lead to modifications of the technical data.

The reproduction and utilization of this document, even in form of excerpts, without express authorization is prohibited. Offenders will be held liable for the payment of damages.

ABI Maschinenfabrik
und Vertriebsgesellschaft mbH
Am Knüchel 4
D-63843 Niedernberg
Germany

Telefon: +49 (0) 6028 123-101, -102
Telefax: +49 (0) 6028 123-109
eMail: info@abi-gmbh.de